

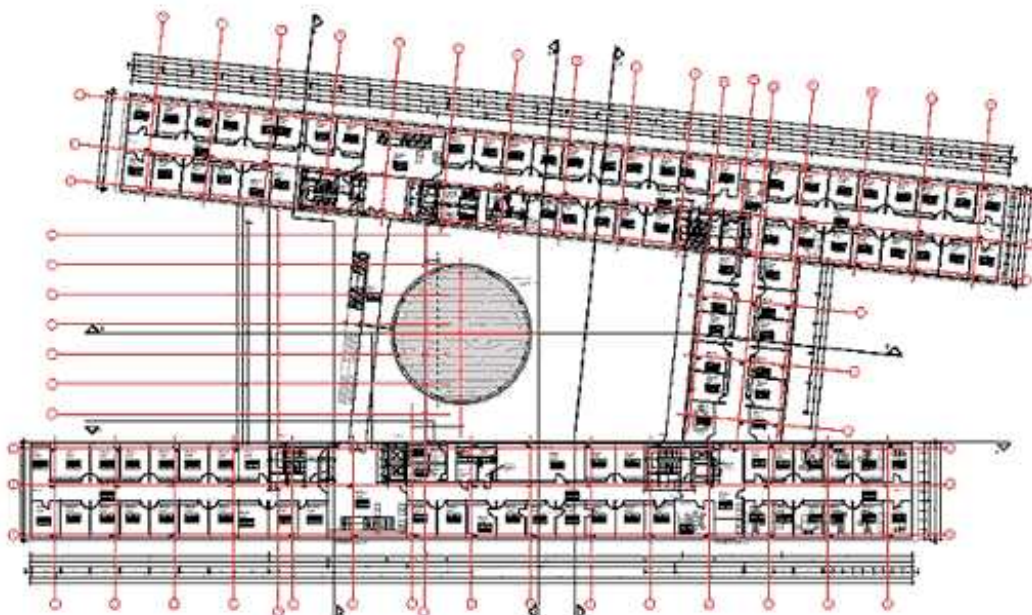
Referenzobjekt 1: Landratsamt Tübingen

Foto auf Innenhof mit kreisrundem Sitzungssaal:



Erbrachter Leistungsumfang:	Gesamtberatung mit allen Grundleistungen nach §§ 77-89
Leistungszeitraum:	Beginn 2002, Fertigstellung Herbst 2005
Bruttorauminhalt:	76 596 m ³
Bruttogeschossfläche:	19 433 m ²
Auftraggeber:	Landratsamt Tübingen, Herr Walz, Tel.: 0 70 71 / 207 - 303

Regelgrundriss:



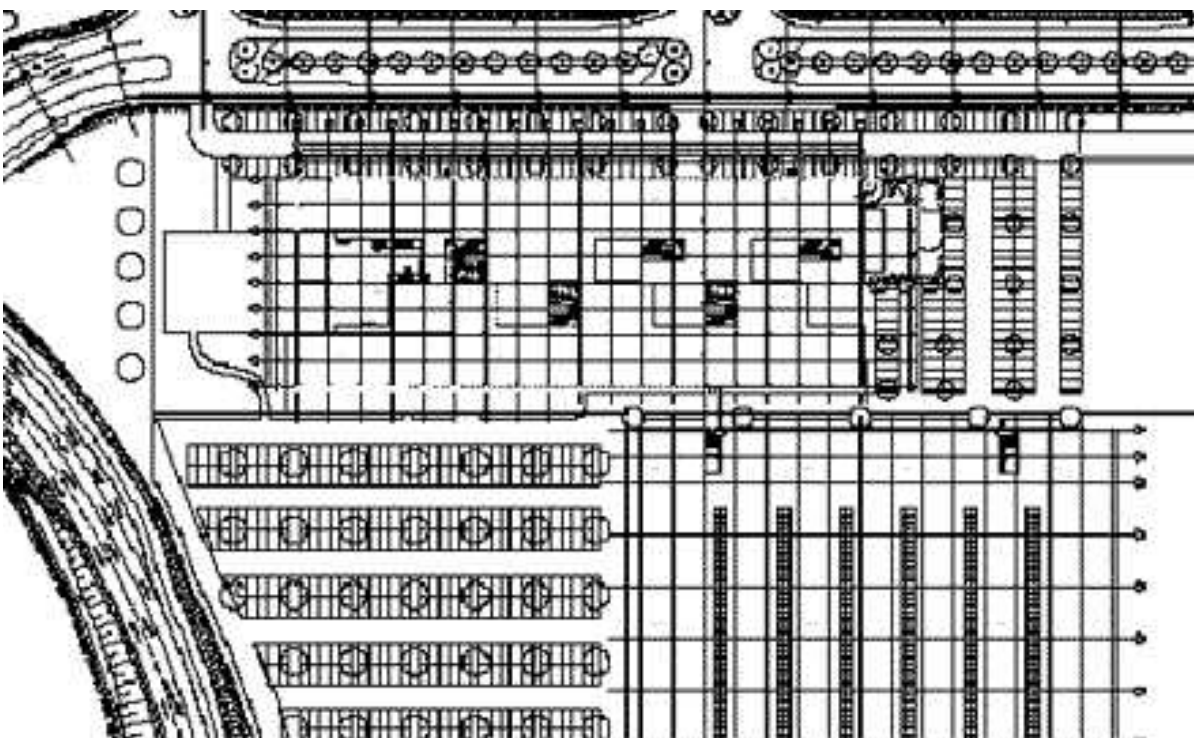
Referenzobjekt 2: Bechtle AG Konzernzentrale in Neckarsulm

Foto Verwaltungsgebäude Zugangsseite mit Eingangshalle



Erbrachter Leistungsumfang:	Gesamtberatung mit allen Grundleistungen nach §§ 77-89
Leistungszeitraum:	Beginn 2002, Fertigstellung 2004
Bruttorauminhalt:	≈ 81 400 m ³
Bruttogeschossfläche:	≈ 20 700 m ²
Auftraggeber:	Wolff & Müller, Herr Schilo, Tel.: 0 71 41 / 912 - 339

Übersichtsplan mit Verwaltungsgebäude und Logistikhalle



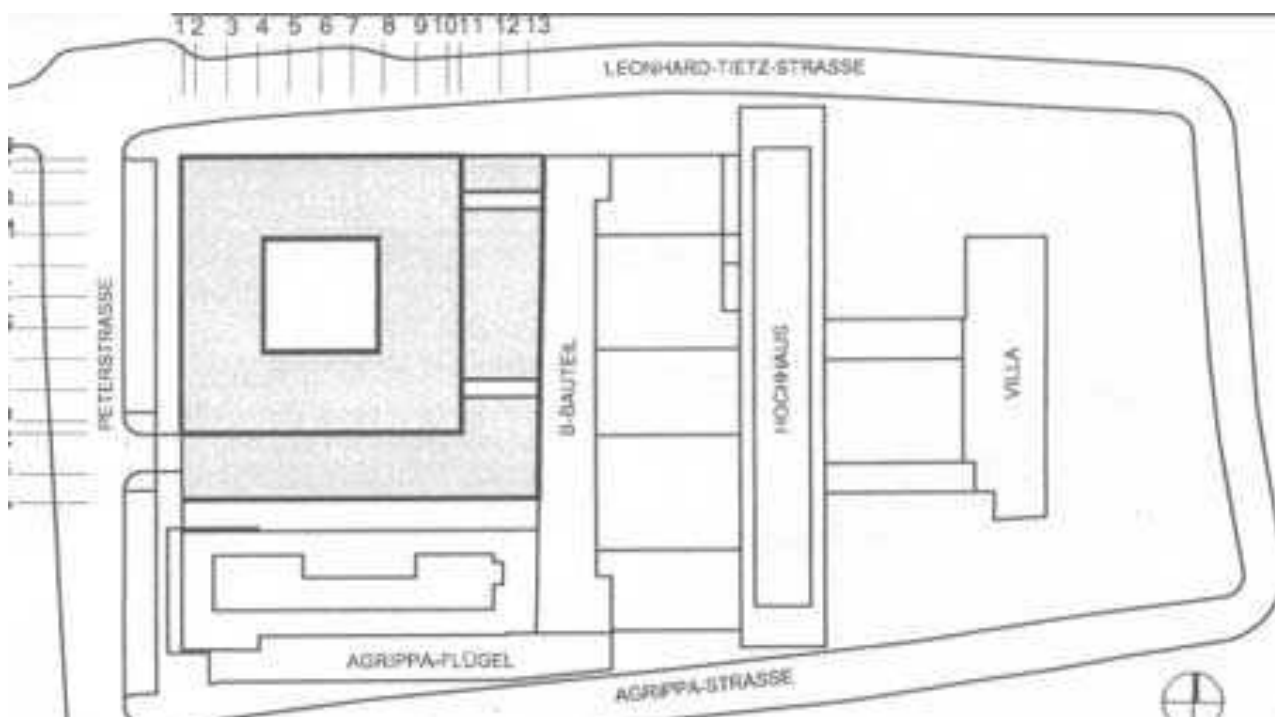
Referenzobjekt 3: Erweiterung Hauptverwaltung Kaufhof in Köln

Foto Nordseite mit Verbindungsbrücke zum Gebäudebestand



Erbrachter Leistungsumfang:	Gesamtberatung mit allen Grundleistungen nach §§ 77-89
Leistungszeitraum:	Beginn 2001, Fertigstellung 2003
Bruttorauminhalt:	70 869 m ³
Bruttogeschossfläche:	21 610 m ²
Auftraggeber:	Bilfinger Berger AG, Herr Michels, Tel.: 0 22 34 / 216 - 289

Übersichtsplan Neubau (grau hinterlegt) und Gebäudebestand



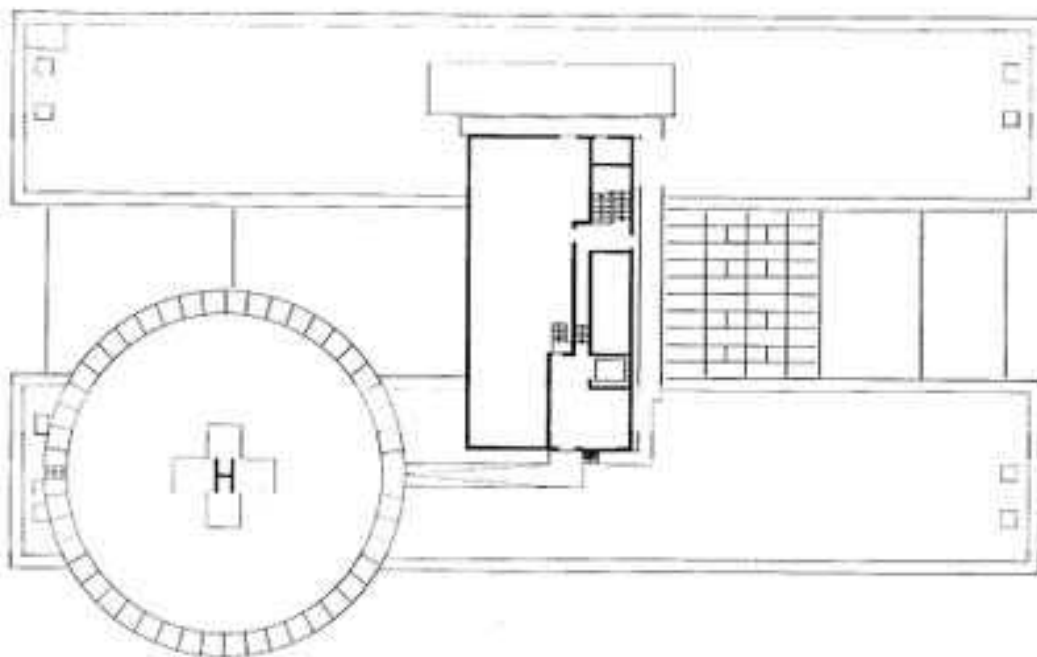
Referenzobjekt 4: Städtisches Klinikum St. Georg in Leipzig Neubau Zentralbau

Foto Rückseite des Gebäude aus Westen



Erbrachter Leistungsumfang:	Gesamtberatung mit allen Grundleistungen nach §§ 77-89
Leistungszeitraum:	Beginn 1999, Fertigstellung 2002
Bruttorauminhalt:	97 000 m ³
Bruttogeschossfläche:	23 500 m ²
Auftraggeber:	Hochbauamt der Stadt Leipzig, Frau Schuck 03 41 / 123 74 22

Übersichtsplan Dachaufsicht mit Hubschrauber-Landeplatz



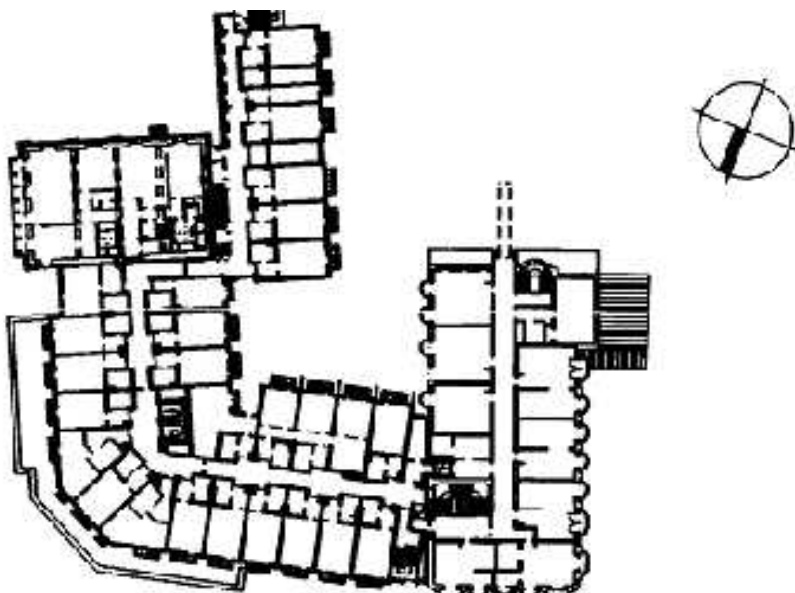
Referenzobjekt 5: Maison Messmer Hotel Baden-Baden

Foto Eingangsbereich Nordseite



Erbrachter Leistungsumfang:	Gesamtberatung mit allen Grundleistungen nach §§ 77-89
Leistungszeitraum:	Planungsbeginn 1999, Fertigstellung 2002
Bruttorauminhalt:	50 000 m ³
Bruttogeschossfläche:	15 500 m ²
Auftraggeber:	Dorint Hotel Baden-Baden, Herr Iserlohe 02 21/ 48 90 10

Übersichtsplan Regelgeschoss



Referenzobjekt 6: Markt Center Fügenbrücke Gottlieb-Daimler-Straße in Heilbronn

Foto Turm und kleine Ellipse



Erbrachter Leistungsumfang:	Gesamtberatung mit allen Grundleistungen nach §§ 77-89
Leistungszeitraum:	Planungsbeginn 2002, Fertigstellung 2006
Bruttorauminhalt:	40 000 m ³
Bruttogeschossfläche:	14 500 m ²
Auftraggeber:	Tengelmann Warenhandels-gesellschaft, Tel.: 02 08 / 4 59 01 60