

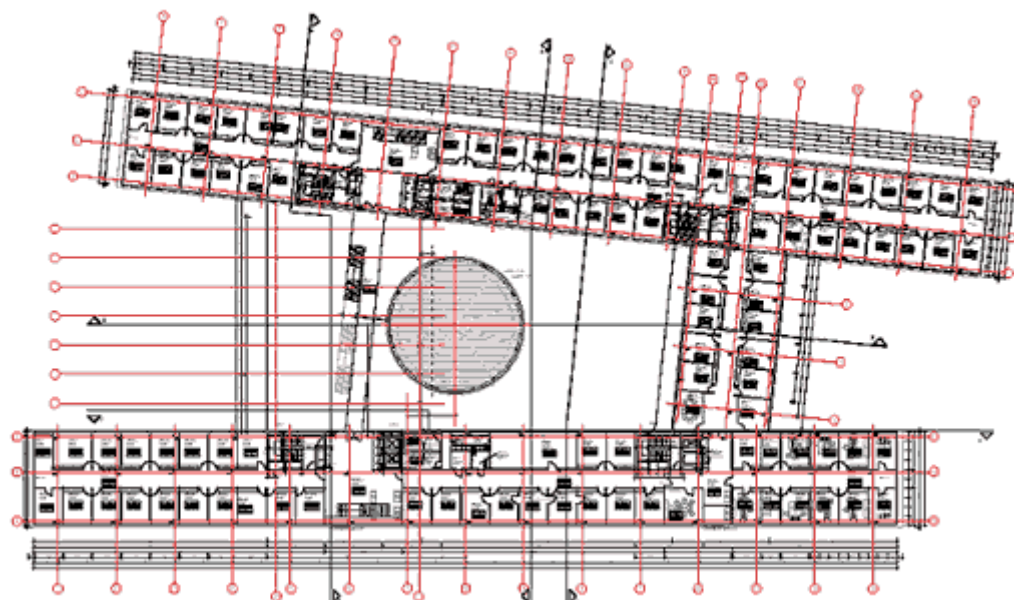
Referenzobjekt 1: Landratsamt Tübingen

Foto auf Innenhof mit kreisrundem Sitzungssaal:



| | |
|-----------------------------|--|
| Erbrachter Leistungsumfang: | Gesamtberatung mit allen Grundleistungen nach §§ 77-89 |
| Leistungszeitraum: | Beginn 2002, Fertigstellung 2005 |
| Bruttorauminhalt: | 76 596 m ³ |
| Bruttogeschossfläche: | 19 433 m ² |
| Auftraggeber: | Landratsamt Tübingen, Herr Walz, Tel.: 0 70 71 / 207 - 303 |

Regelgrundriss:



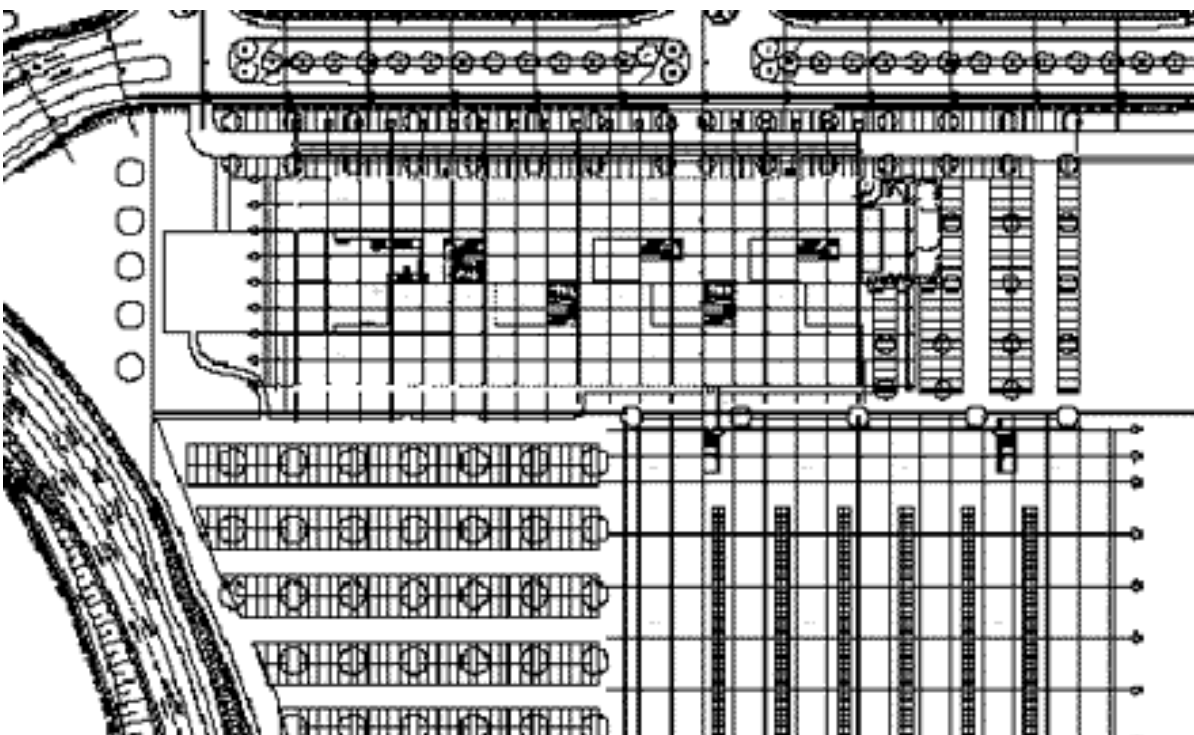
Referenzobjekt 2: Bechtle AG Konzernzentrale in Neckarsulm

Foto Verwaltungsgebäude Zugangsseite mit Eingangshalle



| | |
|-----------------------------|--|
| Erbrachter Leistungsumfang: | Gesamtberatung mit allen Grundleistungen nach §§ 77-89 |
| Leistungszeitraum: | Beginn 2002, Fertigstellung 2004 |
| Bruttorauminhalt: | ~ 81 400 m ³ |
| Bruttogeschossfläche: | ~ 20 700 m ² |
| Auftraggeber: | Wolff & Müller, Herr Schilo, Tel.: 0 71 41 / 912 - 339 |

Übersichtsplan mit Verwaltungsgebäude und Logistikhalle



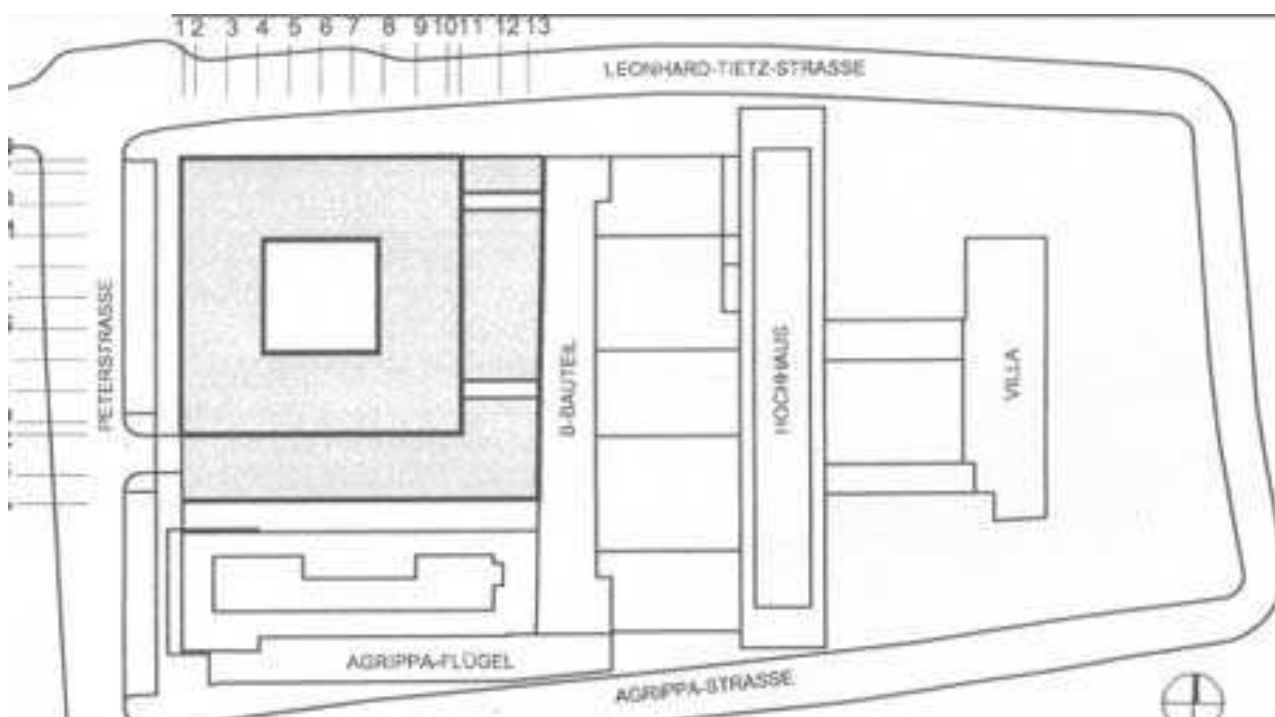
Referenzobjekt 3: Erweiterung Hauptverwaltung Kaufhof in Köln

Foto Nordseite mit Verbindungsbrücke zum Gebäudebestand



| | |
|-----------------------------|--|
| Erbrachter Leistungsumfang: | Gesamtberatung mit allen Grundleistungen nach §§ 77-89 |
| Leistungszeitraum: | Beginn 2001, Fertigstellung 2003 |
| Bruttorauminhalt: | 70 869 m ³ |
| Bruttogeschossfläche: | 21 610 m ² |
| Auftraggeber: | Bilfinger Berger AG, Herr Michels, Tel.: 0 22 34 / 216 - 289 |

Übersichtsplan Neubau (grau hinterlegt) und Gebäudebestand



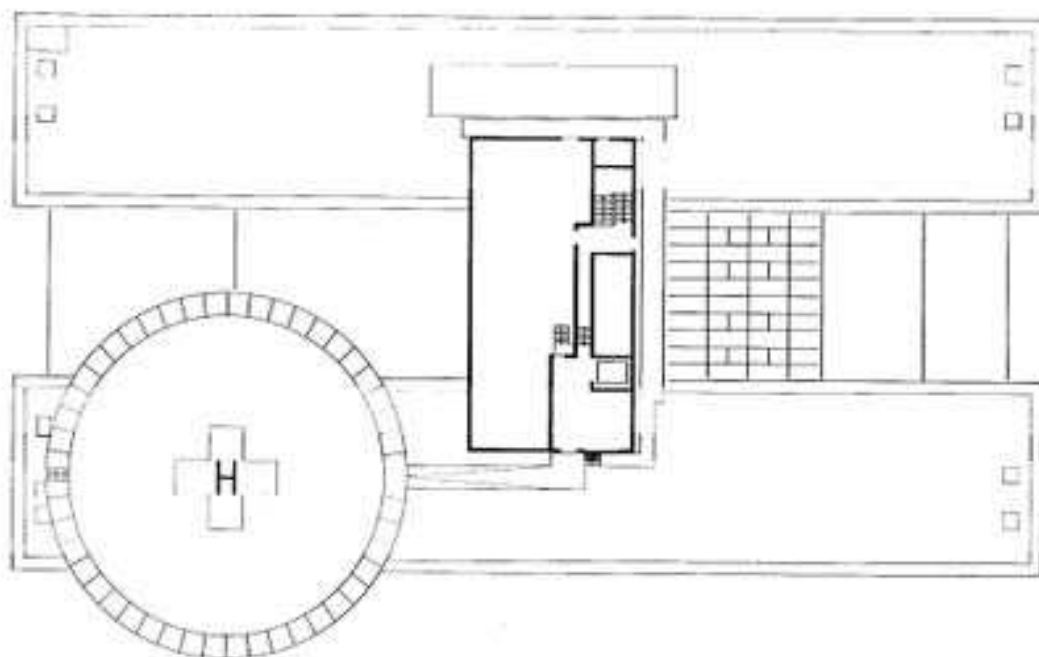
Referenzobjekt 4: Städtisches Klinikum St. Georg in Leipzig Neubau Zentralbau

Foto Rückseite des Gebäude aus Westen



| | |
|-----------------------------|---|
| Erbrachter Leistungsumfang: | Gesamtberatung mit allen Grundleistungen nach §§ 77-89 |
| Leistungszeitraum: | Beginn 1999, Fertigstellung 2002 |
| Bruttorauminhalt: | ~ 97 000 m ³ |
| Bruttogeschossfläche: | ~ 23 500 m ² |
| Auftraggeber: | Hochbauamt der Stadt Leipzig, Frau Schuck 03 41 / 123 74 22 |

Übersichtsplan Dachaufsicht mit Hubschrauber-Landeplatz



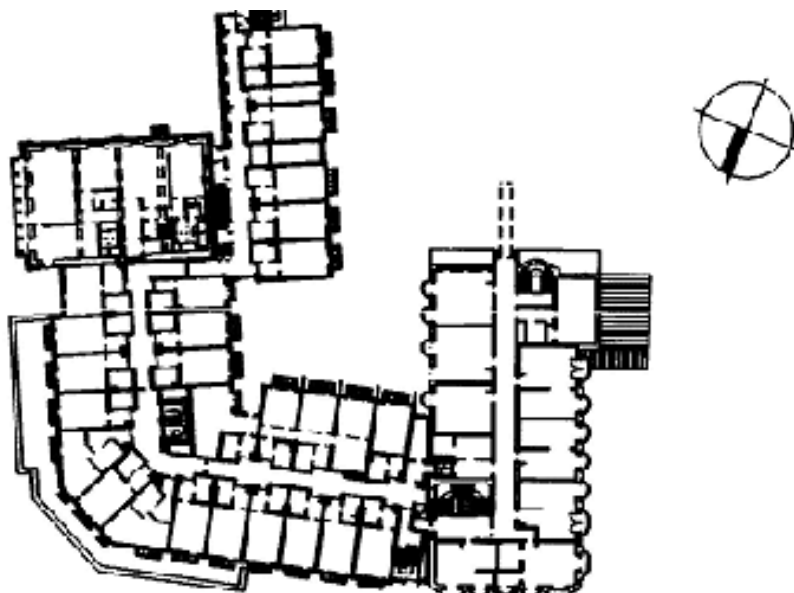
Referenzobjekt 5: Maison Messmer Hotel Baden-Baden

Foto Eingangsbereich Nordseite



| | |
|-----------------------------|---|
| Erbrachter Leistungsumfang: | Gesamtberatung mit allen Grundleistungen nach §§ 77-89 |
| Leistungszeitraum: | Planungsbeginn 1999, Fertigstellung 2002 |
| Bruttorauminhalt: | ~ 50 000 m ³ |
| Bruttogeschossfläche: | ~ 15 500 m ² |
| Auftraggeber: | Dorint Hotel Baden-Baden, Herr Iserlohe 02 21/ 48 90 10 |

Übersichtsplan Regelgeschoss



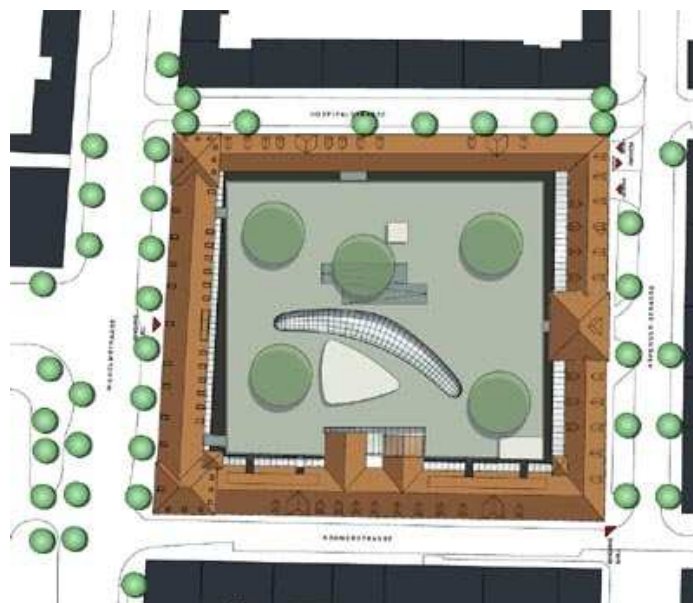
Referenzobjekt 6: Umbau und Modernisierung WilhelmGalerie in Ludwigsburg

Foto Eingangsbereich Ecke Südostseite



| | |
|-----------------------------|--|
| Erbrachter Leistungsumfang: | Gesamtberatung mit allen Grundleistungen nach §§ 77-89 |
| Leistungszeitraum: | Planungsbeginn 2005, Fertigstellung 2007 |
| Bruttorauminhalt: | ~ 106 000 m ³ |
| Bruttogeschossfläche: | ~ 30 000 m ² |
| Auftraggeber: | HOCHTIEF Projektentwicklung GmbH, Herr Zwirn 0711 38 980 980 |

Lageplan und Dachaufsicht



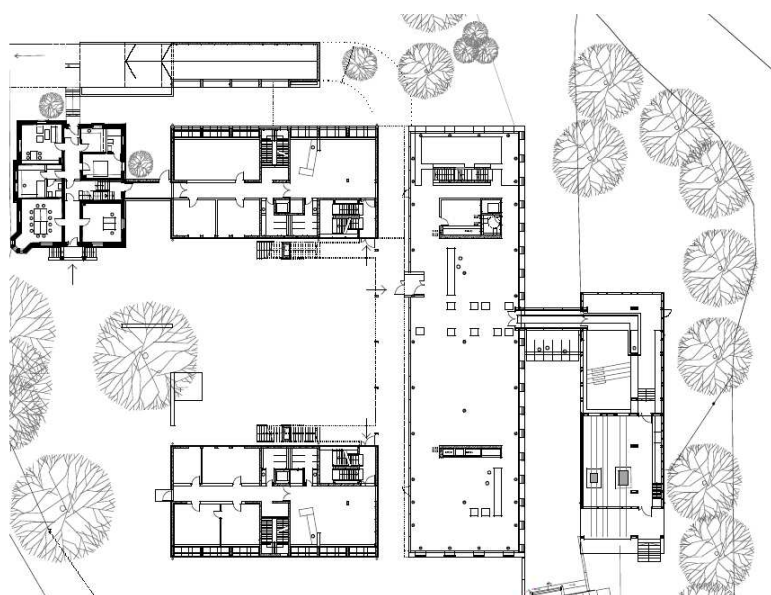
Referenzobjekt 7: Kultur in der Seidl-Mühle in Ismaning

Foto Villa Seidl Straßenseite



| | |
|-----------------------------|---|
| Erbrachter Leistungsumfang: | Gesamtberatung mit allen Grundleistungen nach §§ 77-89 |
| Leistungszeitraum: | Beginn 2006, Fertigstellung 2009 |
| Bruttorauminhalt: | Villa: 1 739 m ³ , Neubau Kulturzentrum: 22 857 m ³ |
| Auftraggeber: | Gemeinde Ismaning, Bürgermeister Sedlmair 089 960 900 141 |

Übersichtsplan Grundriss Erdgeschoss



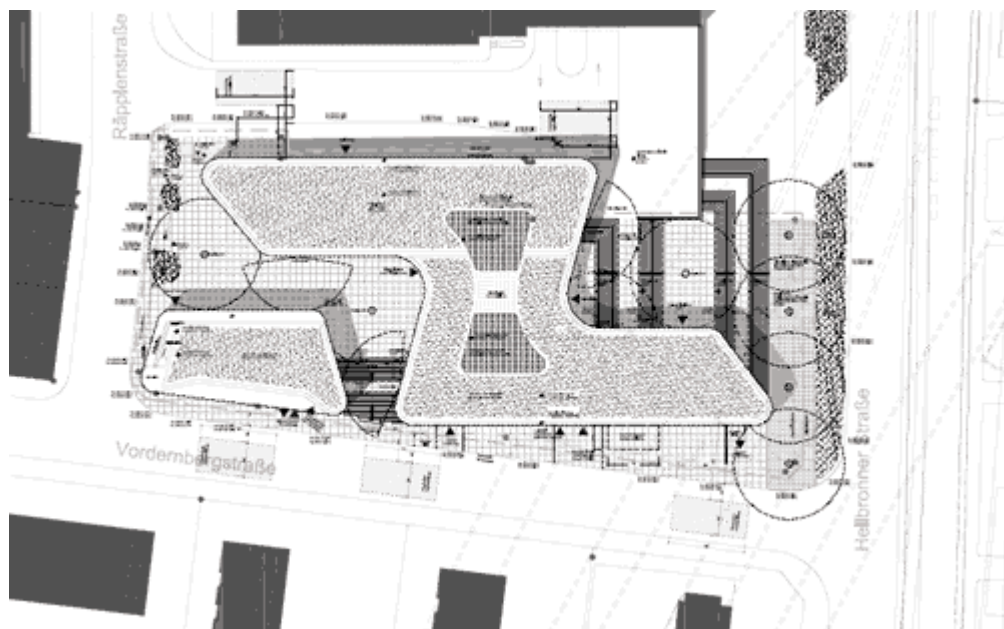
Referenzobjekt 8: Z-UP Vordernbergstraße in Stuttgart

Foto Fassade Zugangsseite



| | |
|-----------------------------|--|
| Erbrachter Leistungsumfang: | Gesamtberatung mit allen Grundleistungen nach §§ 77-89 |
| Leistungszeitraum: | Beginn 2007, Fertigstellung 2009 |
| Bruttorauminhalt: | ~ 36 000 m ³ |
| Bruttogeschossfläche: | ~ 13 750 m ² |
| Auftraggeber: | HOCHTIEF Projektentwicklung GmbH, Hr. Jordan 0711 38 980 970 |

Übersichtsplan Dachaufsicht



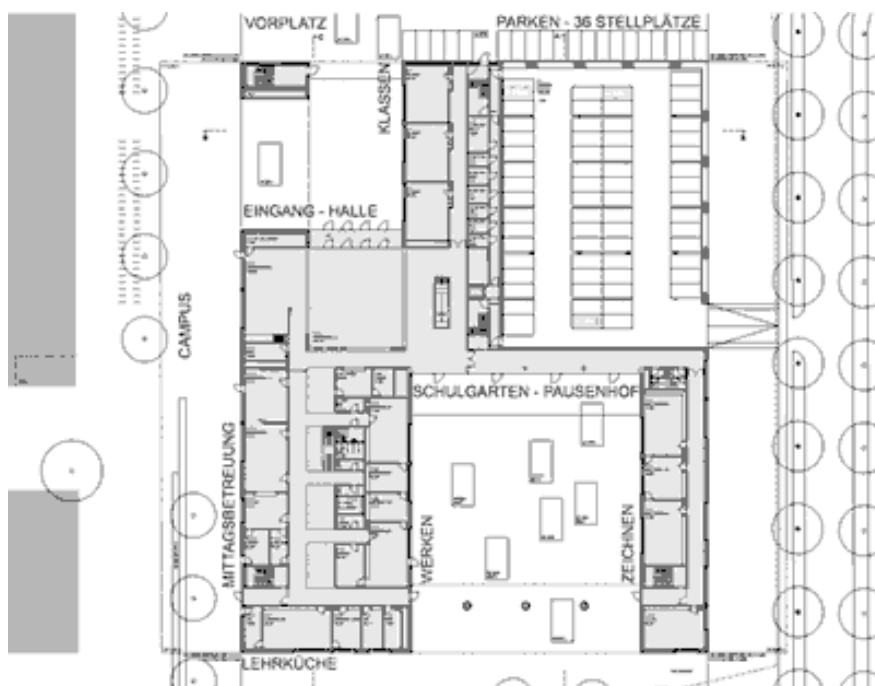
Referenzobjekt 9: Realschule Augustenfeld in Dachau

Foto Modell



| | |
|-----------------------------|---|
| Erbrachter Leistungsumfang: | Gesamtberatung mit allen Grundleistungen nach §§ 77-89 |
| Leistungszeitraum: | Beginn 2007, noch in Bearbeitung |
| Bruttorauminhalt: | ~ 53 200 m ³ |
| Bruttogeschossfläche: | ~ 14 680 m ² |
| Auftraggeber: | Landratsamt Dachau Fachgebiet Hochbau, Fr. Merkel 08131 74238 |

Übersichtsplan Grundriss Erdgeschoss



Referenzobjekt 10: Dienstleistungszentrum Sattlerstr. in Stuttgart



| | |
|-----------------------------|--|
| Erbrachter Leistungsumfang: | Gesamtberatung mit allen Grundleistungen nach §§ 77-89 |
| Leistungszeitraum: | Beginn 2006, Fertigstellung 2009 |
| Bruttorauminhalt: | ~ 21 500 m ³ |
| Bruttogeschossfläche: | ~ 7 000 m ² |
| Auftraggeber: | Wolff & Müller, Herr Nötzel, Tel.: 07 11 / 82 04 - 600 |

Übersichtsplan Grundriss Ebene E1:

